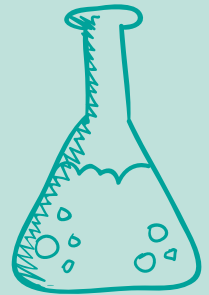
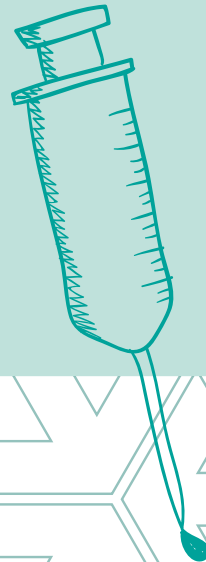


bioline

Lagern Sie Ihre **Medikamente korrekt?**
Kühlung ist nicht gleich Kühlung!



GRAM
Biostorage you can depend on

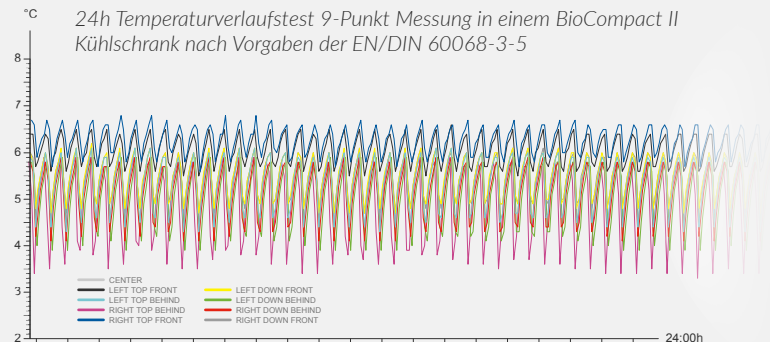
Kühlung ist nicht gleich Kühlung....

Haushaltskühlgeräte sollten nicht für den professionellen Gebrauch in Betracht gezogen werden, besonders wenn es darum geht, temperaturempfindliches Material zu lagern. Eine weit verbreitete Annahme ist, dass Kühlschrank gleich Kühlschrank ist, aber ist es wahr?

Sie werden überrascht sein, wie sich dieses in der Realität verhält. In einer Branche wo große Mengen von teuren Medikamenten sachgerecht gelagert werden müssen, ist die Frage schon sehr entscheidend, ob ein Kühlschrank darauf ausgelegt wurde, Lebensmittel oder eben diese Präparate aufzubewahren.

Temperaturverteilung im Gerät

An verschiedenen Messpunkten in Kühlschränken herrschen unterschiedliche Temperaturen. Der Temperaturunterschied ist auf verschiedene Faktoren zurückzuführen, u.a. die Umgebungstemperatur, die Frequentierung des Gerätes und der Aufbau des Kältesystems. Durch gezielte Luftführung wird der Kaltluftstrom im Innenraum des Gerätes verteilt. Die Temperaturspitzen werden somit reduziert.



Was ist zu beachten?

Keine Rückwandkälte

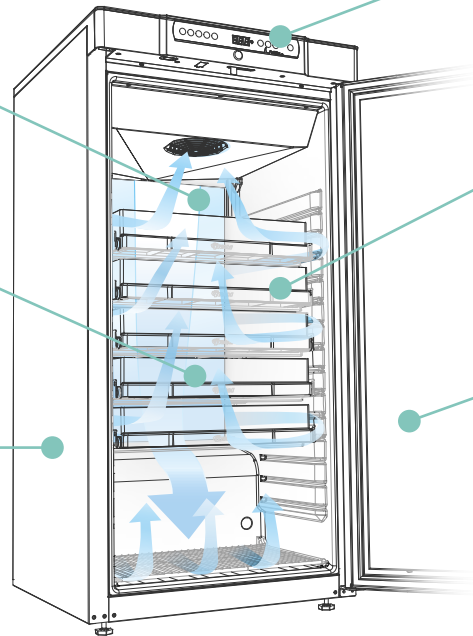
– Das Kältesystem befindet sich außerhalb des Innenraums. Somit wird keine Rückwandkälte erzeugt und der Innenraum kann optimal ausgenutzt werden

Temperaturstabilität

– Gezielte Luftführung im Gerät verteilt die kalte Luft und sichert eine konstante Temperatur

Hochwertige Komponenten

– Für den Einsatz im professionellen Bereich



Akustischer und optischer Alarm

– Sorgt für eine klare Alarmgebung bei Über- oder Unterschreitung der Alarmgrenzen

Zubehör

– Kann Ihren individuellen Wünschen angepasst werden und ermöglicht so einen raschen Überblick. Der Innenraum wird somit optimal ausgenutzt; leichter Zugang und sichere Aufbewahrung der Produkte werden gewährleistet.

Glastür

– Macht es einfach, sich schnell einen Überblick zu verschaffen, sichert so eine kurze Zugriffszeit und minimiert damit die Zeit der Türöffnung



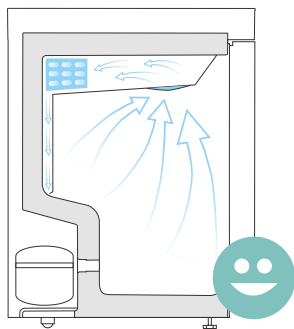
Keine Rückwandkälte... Keine Frostschäden... Keinen verschwendeten Speicherplatz

Kühlung - aber bitte richtig!

Rückwandkälte und Frostschäden sind eine Herausforderung bei der Lagerung von temperaturempfindlichen Produkten, wie z. B. Medizinpräparaten.

Temperaturstabilität und -homogenität

Mit einem professionellen Design, das sich deutlich von Haushalts- und Gewerbeeräten unterscheidet, gehören diese Probleme der Vergangenheit an. Konstante Lagertemperaturen werden für alle Lagerflächen, **auch an der Rückwand, sichergestellt.**



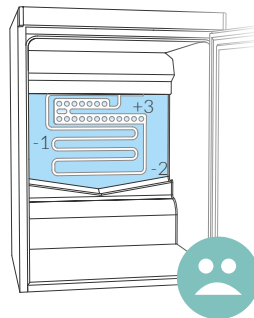
Der BioCompact 210 Kühlschrank mit Lamellenverdampfer. Das Kältesystem mit eingebautem Lamellenverdampfer sorgt für eine gleichmäßige Temperaturverteilung im Kühlschrank und damit für eine stabile Temperatur auf der gesamten Lagerfläche.

Keine Rückwandkälte mehr!

Durch den Lamellenverdampfer, der aus dem Innenraum entfernt wurde, wird Rückwandkälte vermieden. Der Kaltluftstrom, der durch das Leiten der Luft durch den Lamellenverdampfer erzeugt wird, wird durch einen Luftkanal in den Innenraum geführt.

Optimale Ausnutzung des Innenraums

Da Sie keine Rücksicht auf Rückwandkälte nehmen müssen, kann der Innenraum optimal genutzt und die Speicherkapazität voll ausgelastet werden.



Herkömmlicher Kühlschrank mit Verdampfer im Innenraum. Dieser erzeugt Kälte, indem das Kältemittel verdampft und dadurch Abwärme erzeugt, die an die Umgebung abgegeben wird.

WARNING
POTENTIAL ELECTROSTATIC
DISCHARGING HAZARD -
SEE INSTRUCTIONS

1 2 3 4 5

GRAM



Electrical equipment for
industrial use only



WARNING
POTENTIAL ELECTROSTATIC
DISCHARGING HAZARD -
SEE INSTRUCTIONS

1 2 3 4 5

GRAM

GRAM

GRAM

GRAM

GRAM

GRAM

GRAM

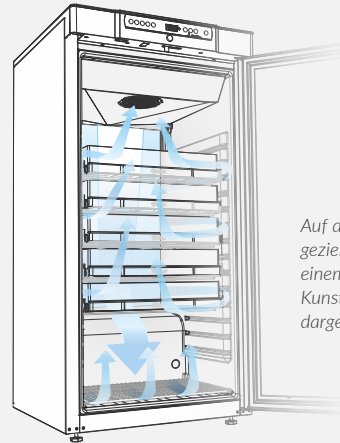
Sie können Ihren Kühlschrank selber einrichten

- Produktsicherheit
- Optimale Auslastung des Innenraums
- Vielfältige Nutzungsmöglichkeiten

Optimale Luftführung

Um einen Kühlschrank mit einer optimalen Innenausstattung zu versehen ist es wichtig, dass eine gleichmäßige Luftverteilung sichergestellt wird.

Hierbei wird der Kaltluftstrom durch einen Luftkanal geführt, der diesen gleichmäßig im Innenraum verteilt. Somit wird eine hohe Temperaturstabilität gewährleistet, ohne dass Einschränkungen bei der Wahl der Ausstattung entstehen.



Auf dem Bild wird die gezielte Luftführung in einem BioCompact II mit Kunststoffschubladen dargestellt.



Aufbewahrung ohne Kompromisse!



Sichere Aufbewahrung

Mit der Wahl von Schubladen für Ihren Kühlschrank schaffen Sie sich rasch einen guten Überblick über Ihre Präparate. Diese eignen sich optimal für das first in/first out Prinzip.

Optimale Auslastung des Innenraums

Durch die gezielte Luftführung bei Gram BioLine Geräten wird die sonst übliche Rückwandkälte vermieden. Verwenden Sie darüber hinaus das Gram Schubladensystem mit Inneneinteilung und nutzen Sie den Innenraum optimal aus.

Vielfältige Nutzungsmöglichkeiten

Richten Sie sich Ihren Schrank individuell ein - je nach Ihrem Bedarf. Sie entscheiden! Das sichert Ihnen den richtigen Platz für Ihr Produkt.



Gram Scientific ApS

c/o Andersen Partners Business Center
 Alsterarkaden 13 // D-20354 Hamburg
 Tel.: +49 5066 69 49 375
 info@gram-bioline.com
 www.gram-bioline.com

BioCompact II

BioCompact II Medikamentenkühlschränke sind speziell für den anspruchsvollen Bedarf zur Aufbewahrung von Arzneipräparaten entwickelt worden.

BioCompact II Kühlschränke zeichnen sich durch optimale Kühlleistung, hohe Zuverlässigkeit und exakte Temperaturregelung aus. Die benötigte Stellfläche ist vergleichbar mit der von Haushaltsgeräten.



>> Mehrzweckschubladen aus Aluminium sichern Ihnen eine hohe Flexibilität, Langlebigkeit sowie die sichere Aufbewahrung für Ihre Präparate.

>> Speziell entwickelte Schubladen aus hochwertigem ABS Kunststoff mit auf Rollen gelagertem Auszugssystem. Die Schubladen können nach Bedarf unterteilt werden.



Biostorage you can depend on

BioCompact II Geräte können durch eine Vielzahl von Ausstattungsmöglichkeiten Ihrem individuellen Bedarf angepasst werden, u.a.:

- >> Außen weiß lackiert oder Edelstahl
- >> Türanschlag links oder rechts
- >> Glastür oder Massivtür
- >> Pedal Türöffner
- >> Referenzgefäß
- >> Rollen, Stellfüße oder Füße
- >> Aluminiumschublade (auf Rollen gelagertes Auszugssystem)
- >> Kunststoffschublade (auf Rollen gelagertes Auszugssystem)
- >> Rost (kunststoffbeschichtet oder aus Edelstahl)
- >> Drahtschublade
- >> Gelochter Edelstahlboden

Wenden Sie sich an Ihren Fachhändler, wenn Sie nähere Informationen zu unseren Produkten erhalten möchten oder kontaktieren Sie uns unter info@gram-bioline.com / +49 5066 6949 375