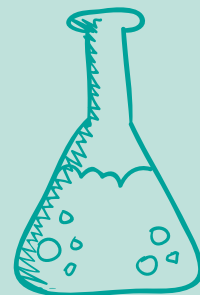


bioline

Förvarar du dina läkemedel på rätt sätt?

Ett kylskåp är så mycket mer än bara ett kylskåp!



GRAM

Biostorage you can depend on

Ett kylskåp är så mycket mer än bara ett kylskåp

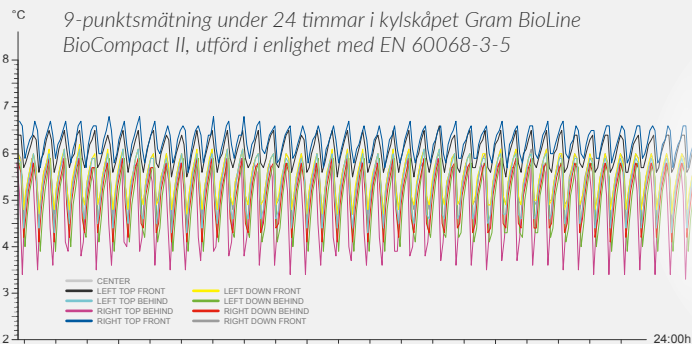
Vanliga hushållskylskåp bör inte användas för professionella tillämpningar – särskilt inte för lagring av temperaturkänsliga produkter. En vanlig missuppfattning är att ett kylskåp är lika bra som ett annat – när allt kommer omkring kan det väl inte vara så svårt att hålla en stabil och enhetlig temperatur, eller?

Men du skulle bara veta!

I en bransch där man lagrar stora mängder av kostsamma material är det vettigt att ställa sig frågan om ett kylskåp som är avsett för lagring av livsmedel verkligen lämpar sig för lagring av läkemedel.

Temperatur i skåpet

Det råder aldrig bara en (1) temperatur i ett kylskåp. Man får olika temperaturer beroende på var i skåpet man mäter. Temperaturskillnaden beror på omgivningarna, utnyttjandegraden liksom på hur kylsystemet är konstruerat. Bästa möjliga temperaturlikformighet i ett skåp uppnås med aktiv luftdistribution som fördelar kylan jämnt för att minimera ställen som håller en avvikande temperatur i skåpet.



Vad ska du titta efter?

Inga kalla väggar

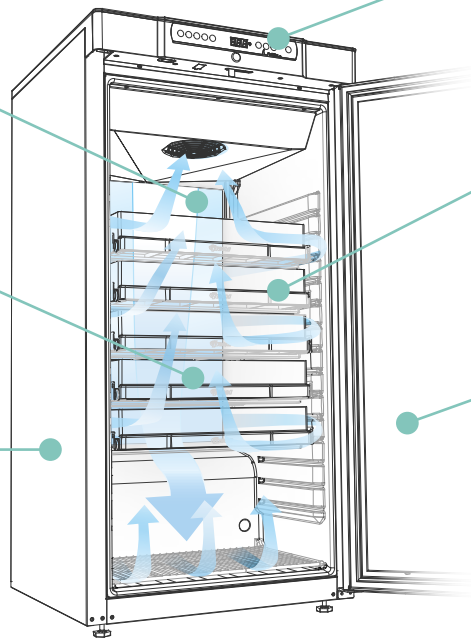
Ett kylsystem som inte sitter placerat i lagringsutrymmet gör att man slipper kalla väggar, vilket i sin tur gör att man kan utnyttja utrymmet på ett bättre och säkrare sätt.

Temperaturstabilitet

Aktiv luftdistribution fördelar ut luften jämnt i skåpet och säkerställer hög temperaturstabilitet och temperaturlikformighet.

Högklassiga komponenter

– konstruerade för yrkesmässigt bruk säkerställer tillförlitlighet, kapacitet och lång livslängd.



Akustiska och visuella larm

– indikerar tydligt om någon temperaturgräns överskridits och svarar på så sätt för extra säkerhet för det lagrade materialet

Inredning

– kan anpassas efter specifika krav. För bättre utnyttjande av lagringsutrymmet, god ergonomi och hög säkerhet för det som förvaras i skåpet.

Glasdörr

– ger god överblick så att dörren inte är öppen mer än nödvändigt.



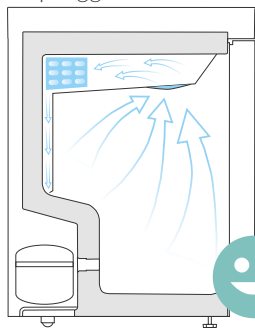
Inga kalla väggar, inga frostsador, bättre utnyttjande av lagringsutrymmet

Inga kalla väggar!

"Kalla väggar" och frostsador hör till vanligheterna i ett kylskåp och är en utmaning när man lagrar temperaturkänsliga produkter, t.ex. läkemedel.

Temperaturstabilitet och temperaturlikformighet

Professionell konstruktion, som skiljer sig betydligt från den för vanliga kylskåp avsedda för hushåll, restauranger osv., eliminerar kallväggförluster av varor till följd av exponering för frost – även om varorna är placerade mot den bakre skåpväggen.

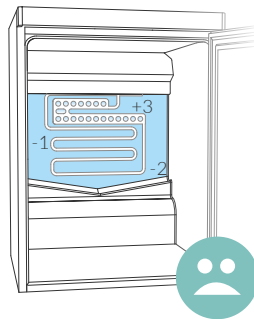


Kylskåpet BioCompact 210 med en kylflänsförsedd rörevaporator som gör det möjligt att aktivt fördela luften inuti förvaringsutrymmet. På så sätt sprids den kalla luften jämnt i hela skåpet med förbättrad temperaturstabilitet och temperaturlikformighet som följd.

Genom användning av en kylflänsförsedd rörevaporator, som sitter placerad på avstånd från förvaringsutrymmet, elimineras problemet med kalla väggar. En fläkt fördelar aktivt den kylda luften för att säkerställa jämn spridning i skåpet.

Bättre utnyttjande av lagringsutrymmet

Eftersom man inte behöver tänka på problemen med kalla väggar, kan hela förvaringsutrymmet användas för lagring, vilket säkerställer maximal utnyttjandegrad av skåpet.



Ett kylskåp av konventionell typ, med evaporatorn placerad i förvaringsutrymmet, med evaporering av kylmedel som sänker temperaturen genom att absorbera värme och föra ut den utanför skåpet.

WARNING
POTENTIAL ELECTROSTATIC
DISCHARGING HAZARD -
SEE INSTRUCTIONS

1 2 3 4 5

GRAM



Electrical equipment for
industrial use only



WARNING
POTENTIAL ELECTROSTATIC
DISCHARGING HAZARD -
SEE INSTRUCTIONS

1 2 3 4 5

GRAM

GRAM

GRAM

GRAM

GRAM

GRAM

GRAM

Du väljer själv inredningsdetaljer

Eftersom du kan välja storlek, utformning och inredningsdetaljer får du tre stora fördelar:



Varusäkerhet



Effektivt utnyttjande av lagringsutrymmet



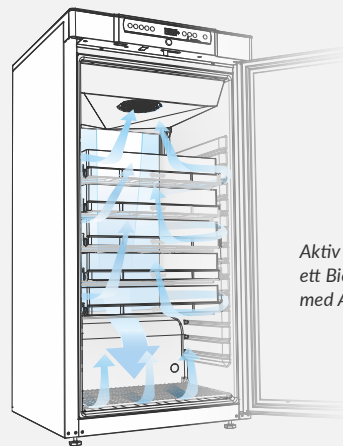
Ergonomi



Genom aktiv luftfördelning erhålls en stabil och likformig temperatur i skåpet

Även om ett skåp innehåller detaljer som förbättrar ergonomin, utnyttjar utrymmet effektivt och ger säker lagring av varorna, måste det kunna fördela den kalla luften i förvaringsutrymmet så att en stabil temperatur säkerställs.

Det bästa sättet att uppnå detta är att aktivt styra luftflödet i vissa riktningar, så att kall luft kan nå alla delar av skåpet. Därigenom uppnås både temperaturstabilitet och temperaturlikformighet oberoende av vilken utrustning och inredning som installeras i skåpet.



Aktiv luftfördelning i ett BioCompact II-skåp med ABS-lådor.

> Förvaring på dina villkor!

Varusäkerhet

Lådor gör det enkelt att få en tydlig överblick över innehållet, så att man inte missar något längst in. Lådorna är också idealiska för först in/först ut-hantering.

Effektivt utnyttjande av lagringsutrymmet

Lådorna är indelade i mindre sektioner, så att hela utrymmet i skåpet kan användas effektivt.

Ergonomi

Eftersom skåpet kan inredas så att det uppfyller specifika krav, blir det enkelt att komma åt allt som lagras i det.

Lådorna kan dras ut helt ur skåpet.



Gram Scientific ApS

Box 5157 // S-20071 Malmö

Tel: + 46 812 112973

info@gram-bioline.com

www.gram-bioline.com

BioCompact II

Gram BioLines **BioCompact II**-kylskåp och skåp med utökat temperaturområde är utformade för att uppfylla de högsta kraven för förvaring av läkemedel.

BioCompact II-skåp ger enastående tillförlitlighet, kapacitet och temperaturstabilitet – med samma fotavtryck som ett vanligt hushållskylskåp.

Rostfria, perforerade hyllor

>> De perforerade hyllorna har en slät yta som bidrar till stabil lagring. Den speciella designen säkerställer extrem bärighet vilket gör dem idealiska för tung belastning. Dessa hyllor är mycket resistenta mot olika typer av ämnen.



Aluminiumlådor

>> Med många funktioner ger maximal flexibilitet och hållbarhet samtidigt som innehållet förvaras på ett säkert sätt.



Biostorage you can depend on

Du kan utrusta dina BioCompact II-skåp med ett stort urval av olika tillbehör och inredningsdetaljer som passar dina behov:

- >> Exteriör i lack eller rostfritt stål
- >> Vänster- eller högerhängd dörr
- >> Solid dörr eller glasdörr med LED-belysning
- >> Fotpedal
- >> Ruko-lås
- >> Referensbehållare
- >> Hjul, ben eller sockel
- >> Aluminiumlådor
- >> ABS-lådor
- >> Trådhyllor (rostfritt stål/plastbelagda)
- >> Trådlådor
- >> Perforerade hyllor i rostfritt stål



Utvecklat och tillverkat
i Danmark

För mer information om Gram Boline, ring + 46 812 112973 eller skriv till info@gram-bioline.com